



Corrélation entre les niveaux
d'audience TV - Web
et
les taux de clics des programmes
phares de M6 :

- **Nouvelle Star**
- **Prison Break**
- **Chef la recette**
- **Pékin Express**

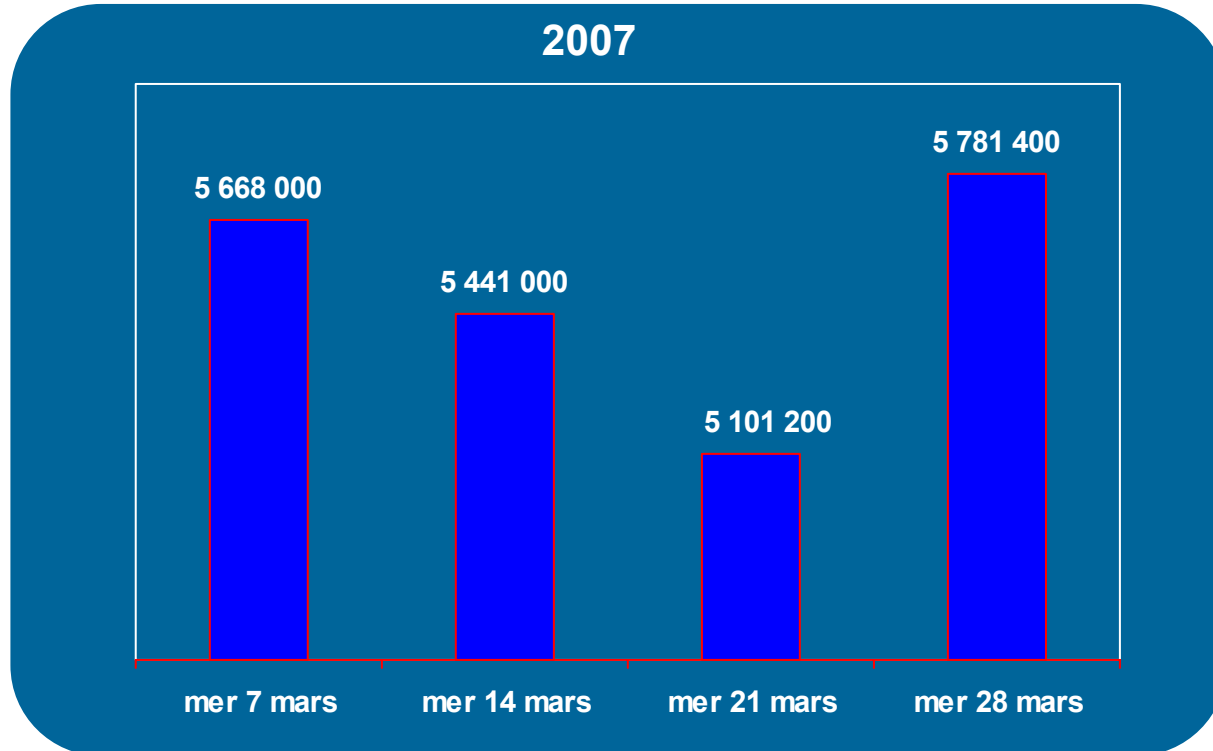


- Les plus fortes audiences Internet ont lieu en général le lendemain de la diffusion sur M6 sur les 2 programmes « Nouvelle Star » et « Prison Break »
- En revanche, le meilleur score audience de la Nouvelle Star, à 5.8 M. de téléspectateurs 4 ans + le mercredi 28 mars 2007, n'a pas généré le plus fort pic de pages vues le jeudi 29 mars 2007 (1 M. de pages vues). Le pic d'audience Internet le plus élevé a eu lieu le jeudi précédent, le 22 mars 2007 avec 1.5 M. de pages vues.
- Il n'y a pas non plus de corrélation entre la meilleure audience Internet et le meilleur taux de clic . Lorsque Nouvellestar.fr réalise sa meilleure audience le jeudi , le taux de clic est de 0.48% alors qu'il atteint 0.70% le dimanche .

Nouvelle Star 2007 : une audience moyenne de 5.5 M. de téléspectateurs 4 ans et +



- Audience en nombre de téléspectateurs 4 ans et +
(diffusion à 20h50)
Les mercredis , du 4 au 28 mars

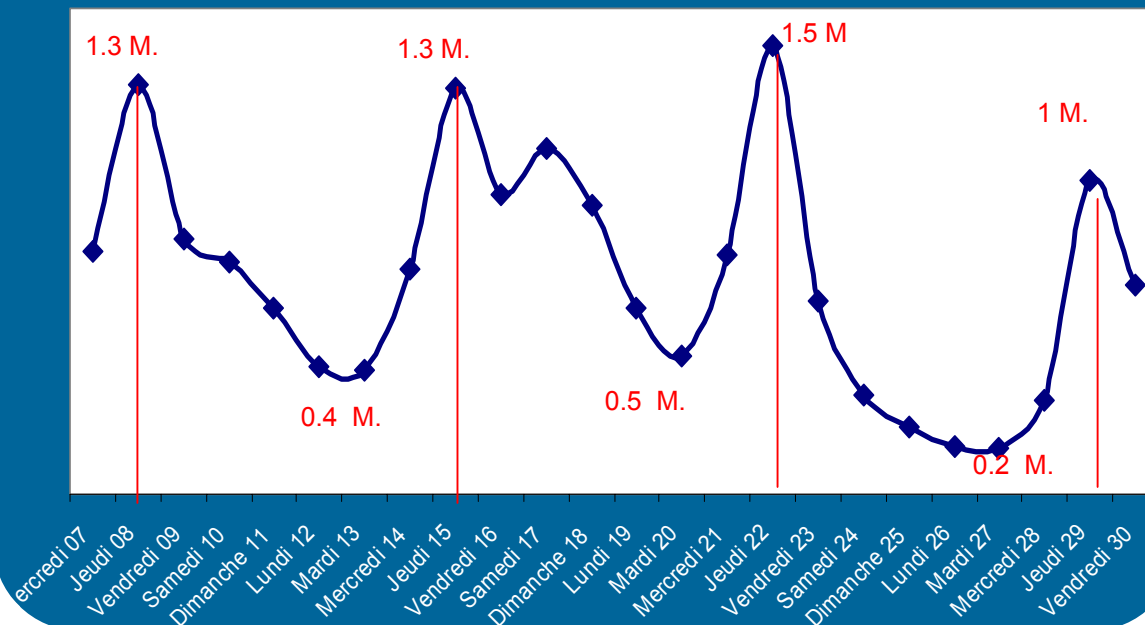


Source Médiamétrie 2007

Nouvellestar.fr : des pics d'audience le jeudi, le lendemain du prime sur M6

- Pics d'audience le jeudi sur nouvellestar.fr suite à la diffusion sur M6 le mercredi

Pages Vues en Millions du mercredi 7 au samedi 30 mars 2007



Bilan Nouvelle Star saison 5

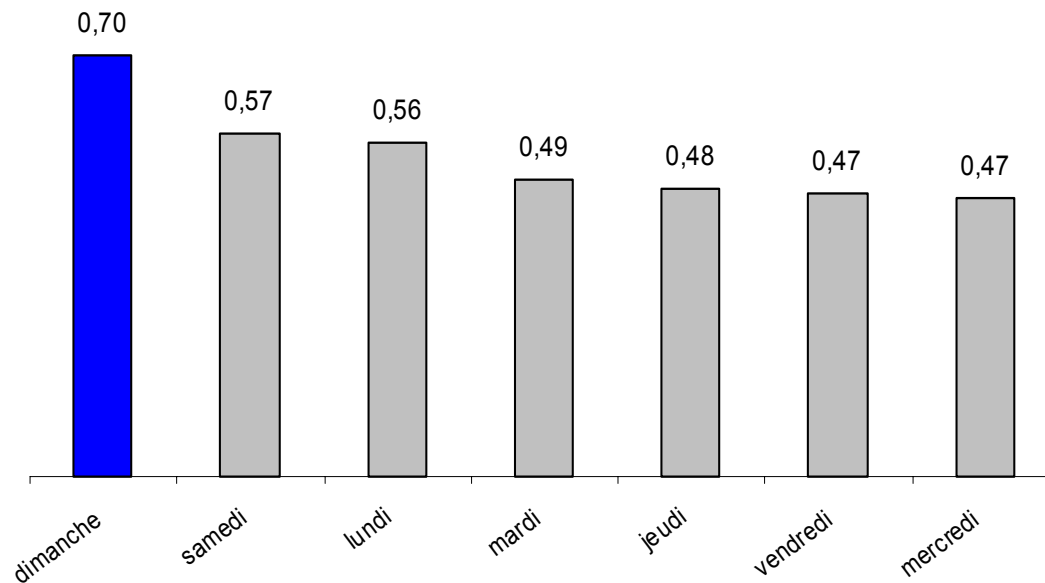
- 152 M de PV du 28 février au 25 juin 07 (Cybermétrie)
- 1.4 M. de VU en Mars-Avril-Mai 07 (panel Médiamétrie-Netratings)
- 34 M. de vidéos vues du 28 fév au 25 juin 07 (source ipercast)



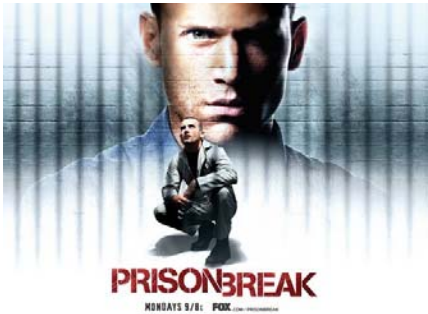
Campagne A sur Nouvellestar.fr

Le jeudi, connaît des pics d'audience (lendemain du prime) mais n'affiche pas les taux de clics les plus élevés : 0.48% versus 0.70% pour le dimanche

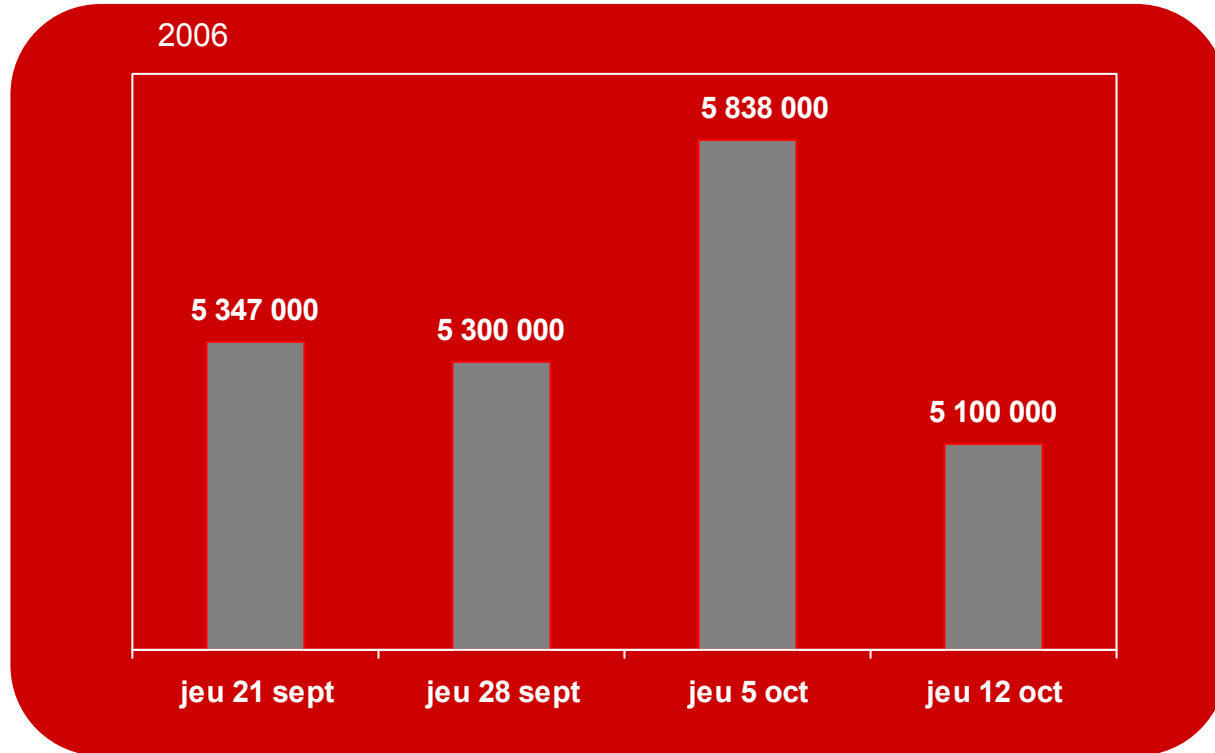
Taux de clic en % , du mercredi 7 mars au vendredi 30 mars 2007



Prison Break Saison 1 : une audience moyenne de 5.4 M. de téléspectateurs 4 ans et +



- Audience en nombre de téléspectateurs 4 ans et +
(3 épisodes à la suite à 20h50)
Les jeudis , du 21 septembre au 12 octobre 2006

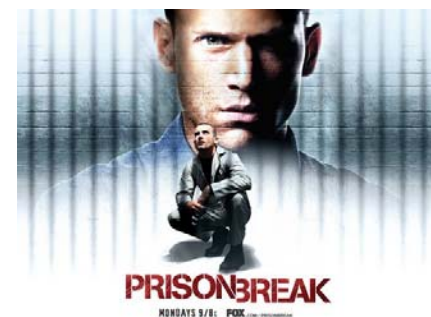


Source Médiamétrie

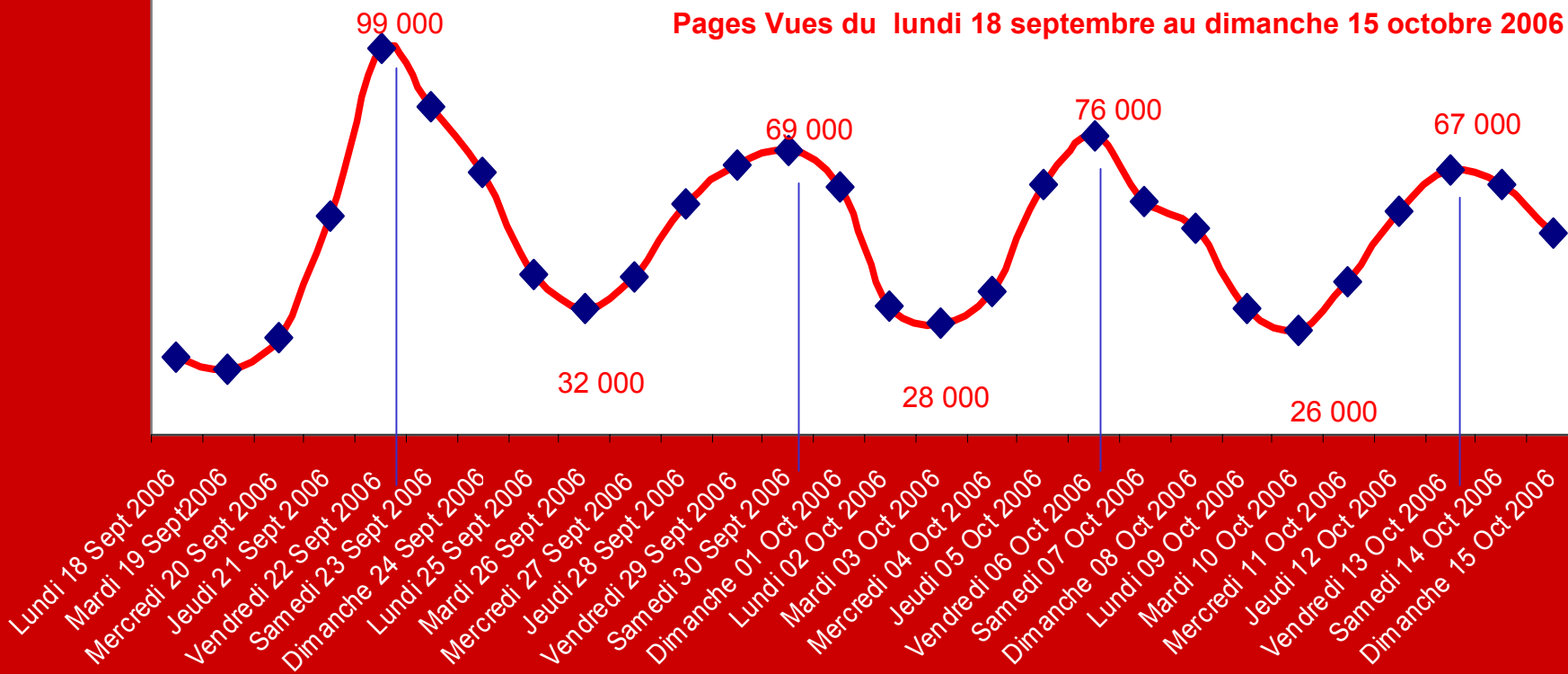
Prisonbreak.fr : pics d'audience le vendredi, le lendemain du prime sur M6



« Prison Break », diffusée sur M6 le jeudi soir à 20h50
Pics d'audience sur Internet le vendredi sur le site dédié



Pages Vues du lundi 18 septembre au dimanche 15 octobre 2006



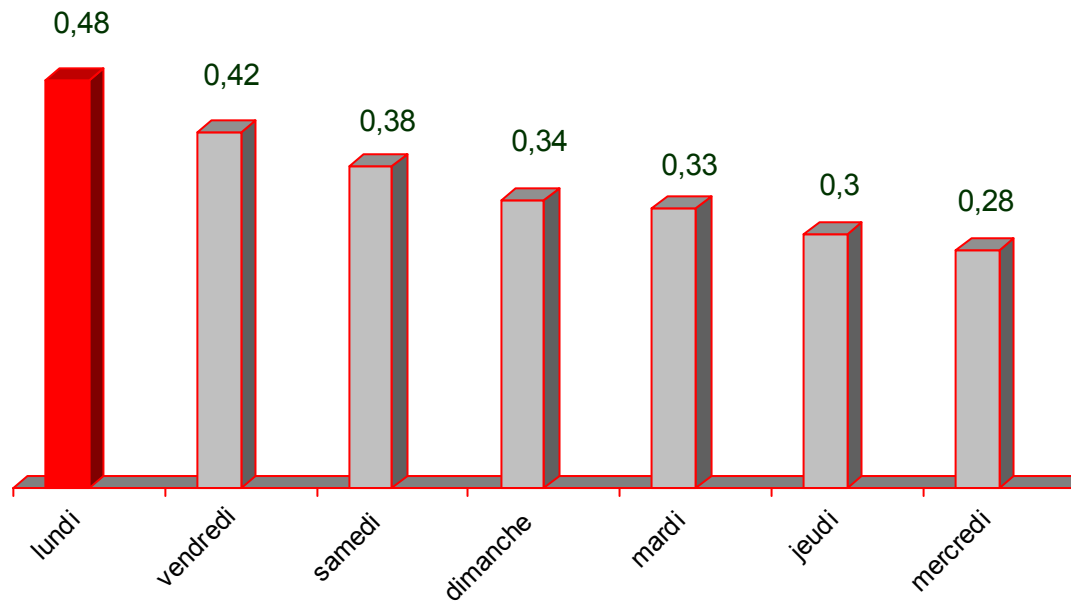
Prisonbreak.fr : meilleur taux de clic le lundi

Campagne A sur prisonbreak.fr



Le vendredi, connaît des pics d'audience (lendemain du prime) et affiche le 2ème meilleur taux de clic avec 0.42% après le lundi à 0.48%

Taux de clic, du samedi 16 septembre au dimanche 15 octobre 2006



Pics d'audience sur m6.fr le lendemain de la diffusion sur M6



PRISONBREAK

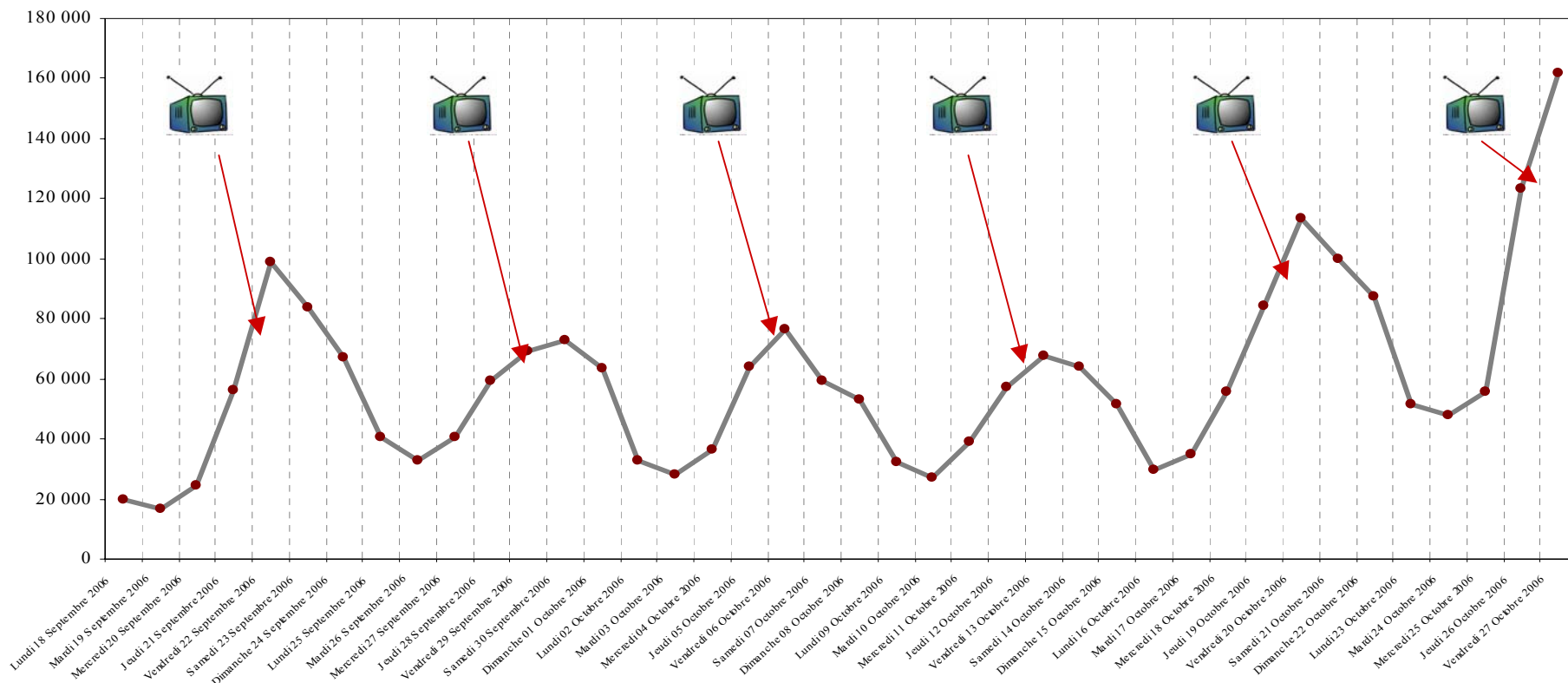
La série **Prison Break** diffusé chaque **jeudi**, à 20h50 sur 

25% du trafic sur le site de Prison Break a lieu le **vendredi**



Jour de diffusion de Prison Break sur M6

Trafic en pages vues par jour, du jeudi 31 août au vendredi 27 octobre 2006



source cyber e stat

Emission du week-end sur M6 : relais instantané vers m6.fr

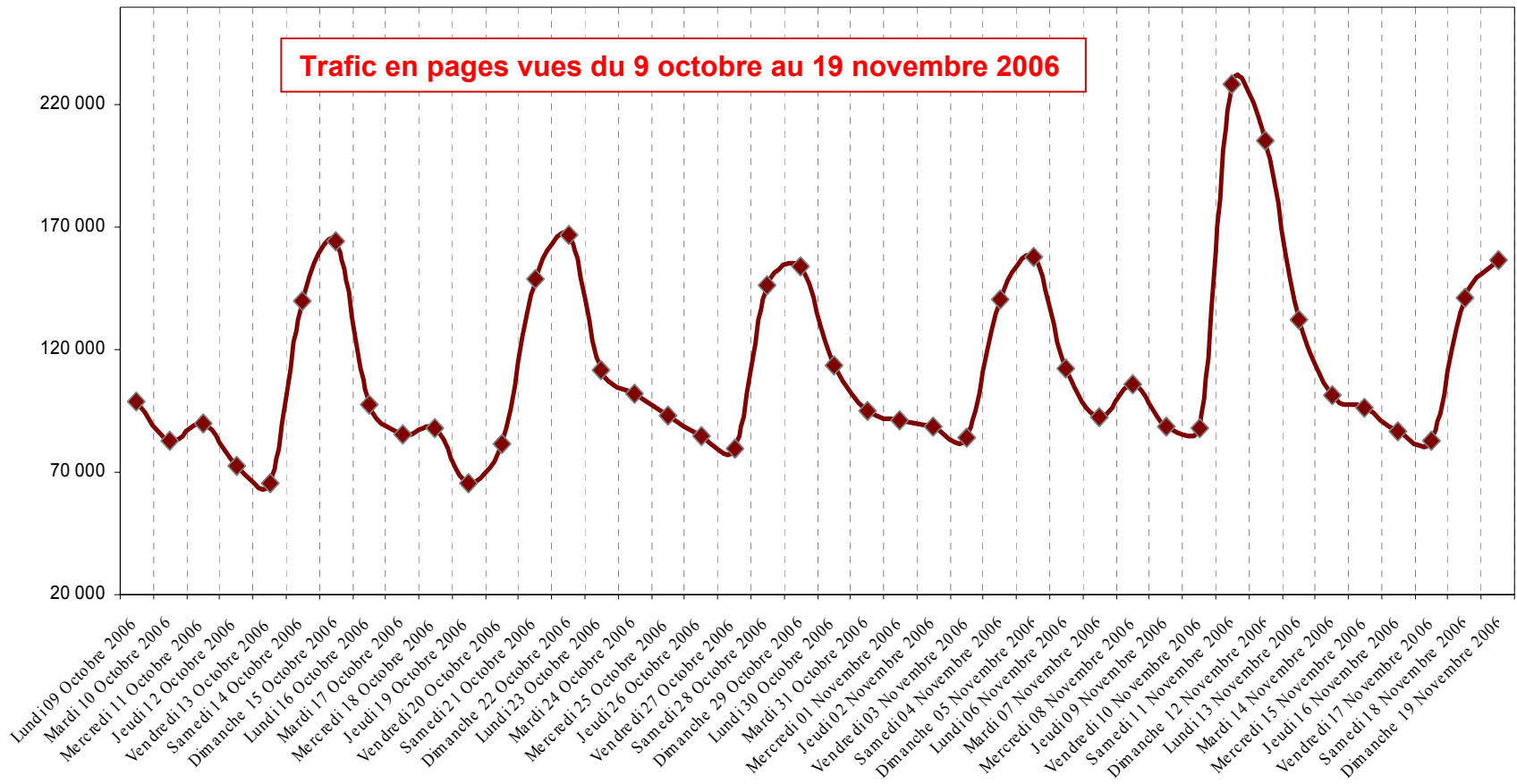


CHEF, LA RECETTE!

Diffusion de **Chef la recette** sur M6 le samedi à 12h et le dimanche à 12h30

Les pics d'audience sur le site de **Chef la recette** ont également lieu le week-end, du fait de la disponibilité des internautes (41% du trafic le **samedi** et le **dimanche**)

Trafic en pages vues du 9 octobre au 19 novembre 2006





51% du trafic du site pekinexpress.fr réalisé le dimanche (jour de diffusion de Pékin Express sur M6) et le lundi

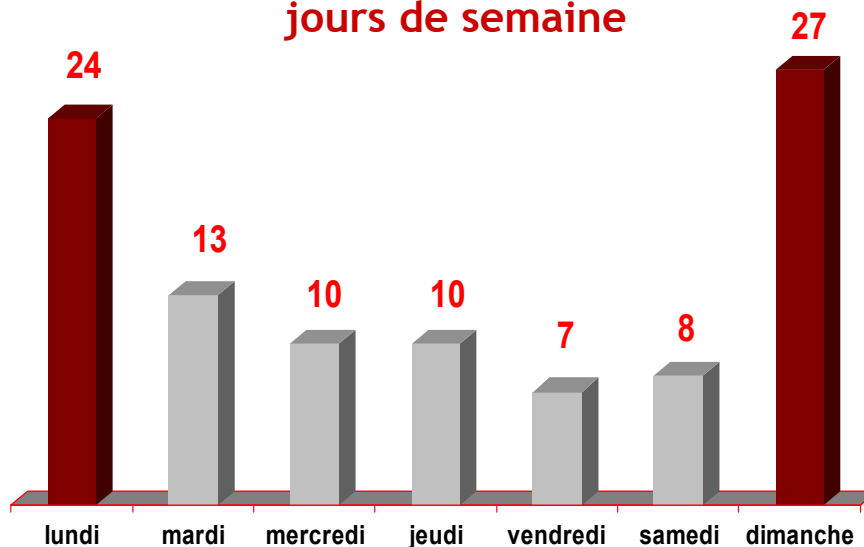
En 2006, M6 diffusait l'émission Pekin Express **le dimanche à 18h15**. Cette diffusion a produit 2 pics d'audience sur le site pekinexpress.fr :

- le dimanche, à partir de 19 heures suite à la diffusion, avec 27% des pages téléchargées
- le lundi avec 24% des pages téléchargées



Diffusé le dimanche à 18h15 sur M6 en 2006

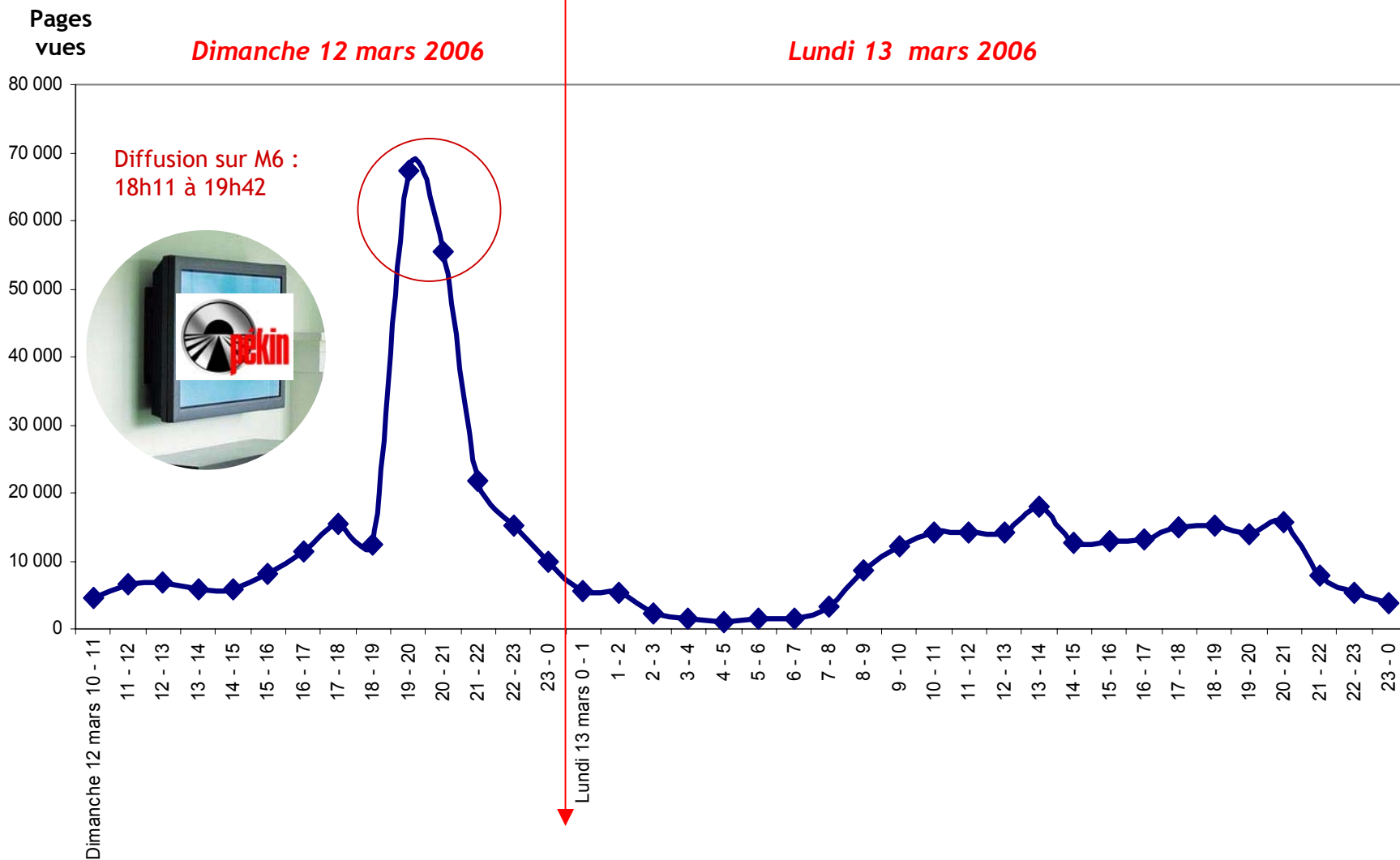
Pekinexpress.fr : Part des pages vues, en %, selon les jours de semaine





Évolution du trafic heure par heure durant le dimanche 12 et le lundi 13 mars 2006

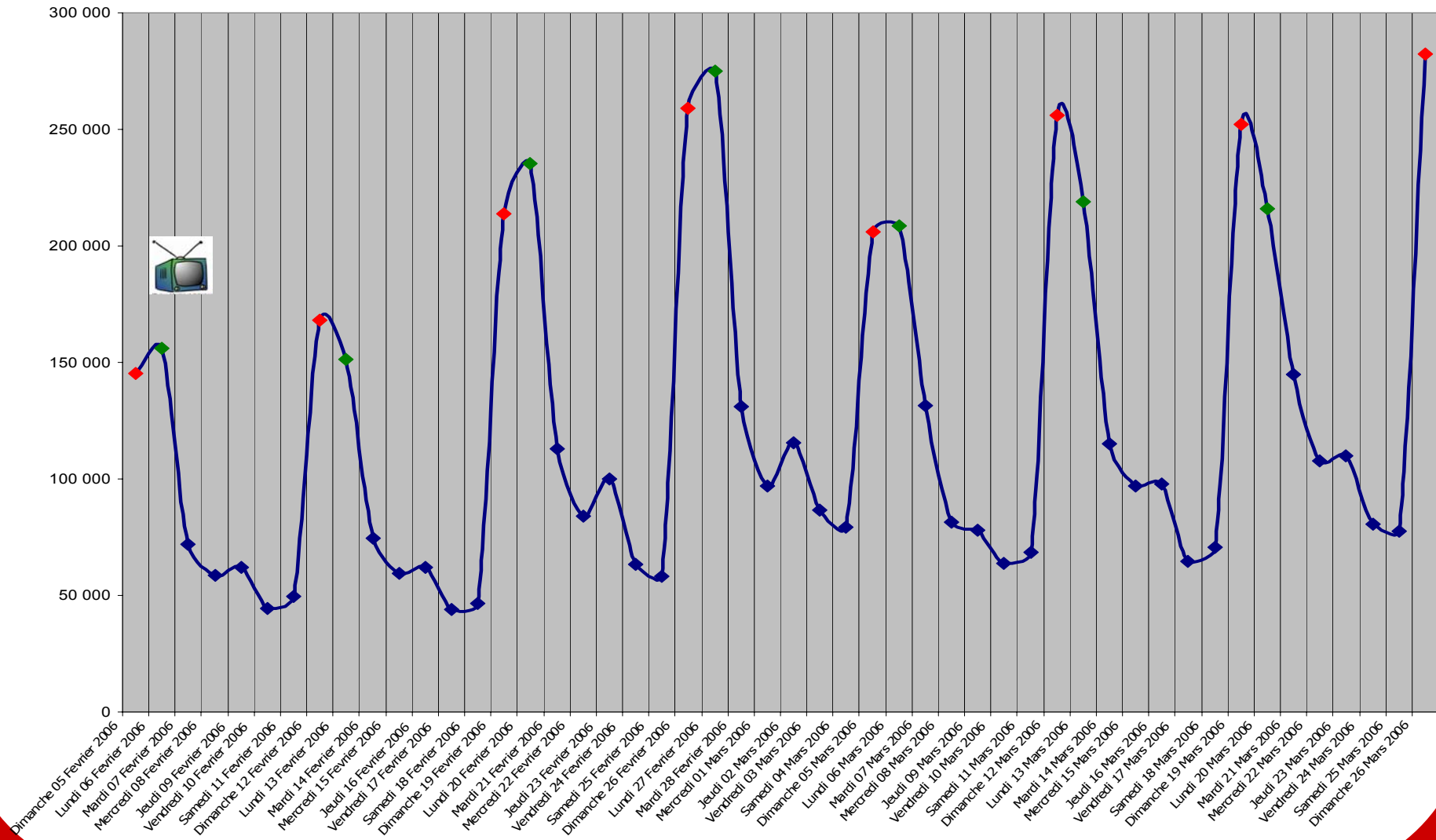
Fin de la diffusion sur M6 à 19h42 le dimanche. Pic d'audience en sortie d'émission sur les 2 tranches horaires 19h-20h et 20h-21h avec 123 000 pages vues



source cyber e stat



Zoom sur les pages vues du 5 février au 26 mars 2006



source cyber e stat

